

Tricom[®]

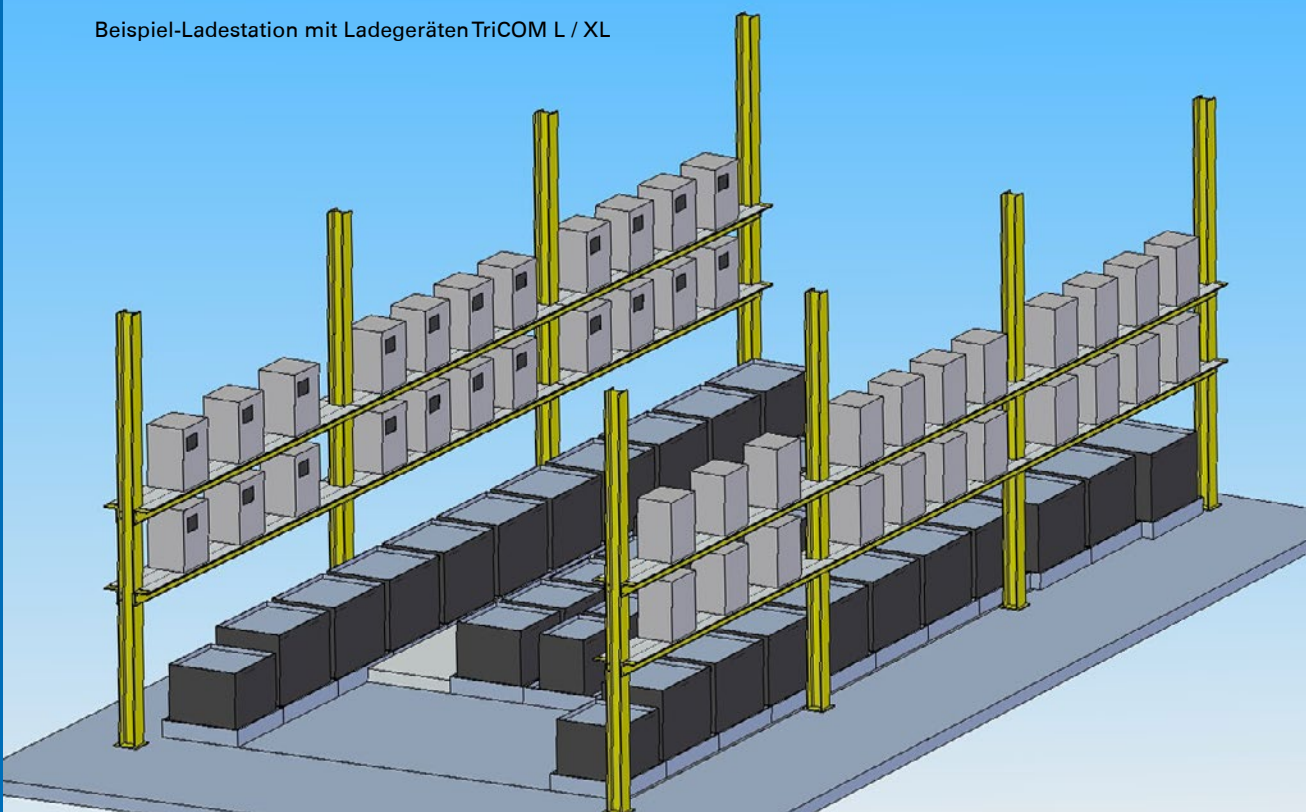
▶ **TriCOM XL / L**



Energie. Ausdauer. Leistung.

▶ TriCOM[®] L und TriCOM[®] XL - die neue Generation

Beispiel-Ladestation mit Ladegeräten TriCOM L / XL



Innovative Ladetechnik

Die neuen Ladegeräte TriCOM L - XL werden von einer hochmodernen Ladeelektronik gesteuert und überwacht. Die Ladecharakteristik der TriCOM L-XL-Ladegeräte wurde speziell für Antriebsbatterien optimiert, die in Flurförderfahrzeugen im Einsatz sind, um eine lange Lebensdauer der Batterien zu erreichen und die Energie- und Wasserkosten zu reduzieren.

Sämtliche Betriebsdaten sowie die letzten 1200 Ladungen können über eine USB-Schnittstelle ausgelesen werden. Die umfangreichen Ladedaten mit Uhrzeit und Datum und die integrierte Statistikauswertung erlauben eine detaillierte Analyse der Ladehistorie. Ein umfangreicher Fehlerpeicher ermöglicht die Optimierung des Ladeprozesses.

Grafikdisplay

Das neue moderne Grafikdisplay zeigt alle aktuellen Werte auf einen Blick. Angezeigt wird die aktuelle Batteriespannung, der Ladestrom, die eingeladenen Amperestunden und die Ladezeit. Das Grafikdisplay zeigt ebenfalls den aktuellen Ladezustand in %, sowie alle Stör- und Warnmeldungen ausführlich im Klartext an.

Dadurch ist auf einen Blick der Zustand der angeschlossenen Batterie ersichtlich. Um den Betriebszustand des Ladegerätes auch von weiter Entfernung zu erkennen, sind bei TriCOM L - XL-Ladegeräten besonders leuchtstarke Hochleistungs-LEDs eingebaut.

Die Option »IONIC Mixing« senkt den Stromverbrauch um bis zu 10 % und verlängert durch einen geringeren Wasserverbrauch die Wartungsintervalle der Antriebsbatterie deutlich.

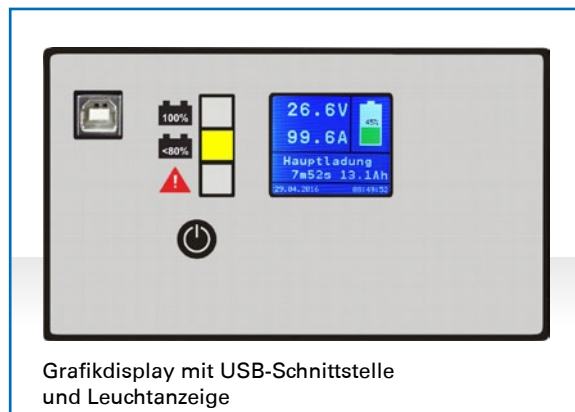
Tricom[®] L und Tricom[®] XL

SYSTEMMERKMALE

- ▶ **Robuste und innovative Technik** - vollautomatische, Mikroprozessor gesteuerte Ladung, Betriebsparameter einstellbar, integrierte Schaltuhr mit Datums- und Uhrzeitfunktion.
- ▶ **Energieeinsparung** - hoher Wirkungsgrad der Transformatoren, intelligente Ladekennlinien.
- ▶ **Hochauflösendes Grafikdisplay** - genaue Informationen über alle relevanten Lade- und Wartungsdaten.
- ▶ **USB-Schnittstelle** - Speicherung der letzten 1200 Ladungen, optimale Analyse-möglichkeit des Fuhrparks, exakte Fehlerkontrolle im Störfall, Auslese- und Programmiermöglichkeit.
- ▶ **Neue und stabile Gehäusekonstruktion** - einfaches Öffnen mit einer Tür, ansprechendes Design, servicefreundlich.
- ▶ **Integrierte Wandhalterung** - flexible Montage an der Wand möglich.
- ▶ **Schonende Ladung** - durch Ladefaktor gesteuertes Nachladen.
- ▶ **IONIC Mixing** - Verkürzung der Ladezeit um bis zu 2 h, bis zu 10 % Energieeinsparung und Verlängerung der Batterielebensdauer.
- ▶ **LED-Anzeigen** - schnelle Zustandserfassung des Ladevorgangs.
- ▶ **Optionen:** IONIC Mixing, EUW, automatische Wassernachfüllung, Ferndiagnose, Vernetzung per Funk, Batteriemanagementsystem „next Battery Guard“
- ▶ **Intelligente Software** - zur optimalen Einstellung der Ladeparameter auf unterschiedliche Einsatzbedingungen.



Beispiel Ladegerätetyp Tricom XL im Gehäusetyyp TSE 700



Grafikdisplay mit USB-Schnittstelle und Leuchtanzeige

Nr.	Nr. abh.	Datum	Uhrzeit	Status
104	190	5.09.2015	20:54	OK
105	192	6.09.2015	13:50	---FEHLER---
106	192	6.09.2015	19:09	OK
107	194	7.09.2015	13:05	---FEHLER---
108	195	7.09.2015	20:07	OK
109	196	8.09.2015	10:53	OK
190	197	8.09.2015	17:46	OK
191	190	9.09.2015	20:05	OK
192	199	11.09.2015	7:50	---FEHLER---
193	200	11.09.2015	10:20	---FEHLER---
194	201	11.09.2015	20:37	OK
195	202	12.09.2015	13:54	---FEHLER---
196	203	12.09.2015	19:09	OK
197	204	13.09.2015	19:07	OK

Statistikmodul
 Besorgene Ladungen: 234
 Vorrätig abgebrochene Ladungen: 66
 Abschaltungen mg Ladestützüberhebung: 1
 Ausgeschickungen: 10
 Ladestütz zu kurz zur Datensatzspeicherung: 10
 Tiefentladungen: 0
 Notausfall während der Ladung: 5
 Ladungen sulfatierter Batterien: 0
 Mittelwert eingetretene Ah: 292,7

TriCOM[®] L Typentabelle

Gerätetyp TriCOM L	Ladezeiten nach Kapazität C _e in Ah			Technische Daten						
	PzS			Gehäuse	Netzspannung	Netzanschluss	Netz-sicherung	Netzstrom	Netzstecker	Gewicht
	8,5 - 10 h	10 - 12 h	12 - 14 h							
E 24 / 10	55 - 67	67 - 77	77 - 95	TSE 175	230 V	0,6 kVA	16 A	1,4 A	Schuko	10 kg
E 24 / 15	82 - 100	100 - 115	115 - 143	TSE 175	230 V	0,6 kVA	16 A	2,1 A	Schuko	10 kg
E 24 / 20	110 - 134	134 - 154	154 - 190	TSE 175	230 V	0,8 kVA	16 A	2,8 A	Schuko	11 kg
E 24 / 25	138 - 168	168 - 193	193 - 308	TSE 175	230 V	1,0 kVA	16 A	3,5 A	Schuko	15 kg
E 24 / 30	165 - 201	201 - 231	231 - 285	TSE 175	230 V	1,2 kVA	16 A	4,2 A	Schuko	16 kg
E 24 / 40	220 - 268	268 - 308	308 - 380	TSE 210	230 V	1,6 kVA	16 A	5,6 A	Schuko	19 kg
E 24 / 50	275 - 335	335 - 385	385 - 475	TSE 210	230 V	2,0 kVA	16 A	7,0 A	Schuko	20 kg
E 24 / 60	330 - 402	402 - 462	462 - 570	TSE 210	230 V	2,3 kVA	16 A	8,3 A	Schuko	21 kg
E 24 / 70	385 - 469	469 - 539	539 - 665	TSE 460	230 V	2,6 kVA	16 A	9,7 A	Schuko	45 kg
E 24 / 80	440 - 536	536 - 616	616 - 760	TSE 460	230 V	3,0 kVA	16 A	11,1 A	Schuko	45 kg
E 24 / 90	495 - 603	603 - 693	693 - 855	TSE 460	230 V	3,0 kVA	16 A	12,5 A	Schuko	47 kg
E 24 / 100	550 - 670	670 - 770	770 - 950	TSE 460	230 V	3,5 kVA	16 A	13,9 A	Schuko	50 kg
D 24 / 100	550 - 670	670 - 770	770 - 950	TSE 460	400 V	3,5 kVA	16 A	4,6 A	CEE 16	60 kg
D 24 / 110	605 - 738	738 - 847	847 - 1045	TSE 460	400 V	3,8 kVA	16 A	5,1 A	CEE 16	60 kg
D 24 / 120	660 - 804	804 - 924	924 - 1140	TSE 460	400 V	4,0 kVA	16 A	5,5 A	CEE 16	60 kg
D 24 / 130	715 - 872	872 - 1001	1001 - 1236	TSE 700	400 V	4,1 kVA	16 A	6,0 A	CEE 16	63 kg
D 24 / 140	770 - 938	938 - 1078	1078 - 1330	TSE 700	400 V	4,3 kVA	16 A	6,5 A	CEE 16	65 kg
D 24 / 150	925 - 1005	1005 - 1155	1155 - 1425	TSE 700	400 V	4,5 kVA	16 A	6,9 A	CEE 16	68 kg
D 24 / 160	880 - 1072	1072 - 1232	1232 - 1520	TSE 700	400 V	4,6 kVA	16 A	7,4 A	CEE 16	70 kg
D 24 / 170	935 - 1139	1139 - 1309	1309 - 1615	TSE 700	400 V	4,8 kVA	16 A	7,9 A	CEE 16	73 kg
D 24 / 180	990 - 1206	1206 - 1386	1386 - 1710	TSE 700	400 V	5,0 kVA	16 A	8,3 A	CEE 16	75 kg
D 24 / 190	1045 - 1275	1275 - 1463	1463 - 1806	TSE 700	400 V	5,0 kVA	16 A	8,8 A	CEE 16	75 kg
D 24 / 200	1100 - 1340	1340 - 1540	1540 - 1900	TSE 700	400 V	5,5 kVA	16 A	9,2 A	CEE 16	80 kg
E 36 / 15	82 - 100	100 - 115	115 - 143	TSE 210	230 V	0,9 kVA	16 A	3,1 A	Schuko	15 kg
E 36 / 20	110 - 134	134 - 154	154 - 190	TSE 210	230 V	1,2 kVA	16 A	4,2 A	Schuko	16 kg
E 36 / 25	138 - 168	168 - 193	193 - 308	TSE 210	230 V	1,5 kVA	16 A	5,2 A	Schuko	17 kg
E 36 / 30	165 - 201	201 - 231	231 - 285	TSE 210	230 V	1,8 kVA	16 A	6,3 A	Schuko	18 kg
E 36 / 40	220 - 268	268 - 308	308 - 380	TSE 210	230 V	2,2 kVA	16 A	8,3 A	Schuko	21 kg
E 36 / 50	275 - 335	335 - 385	385 - 475	TSE 460	230 V	2,6 kVA	16 A	10,4 A	Schuko	35 kg
E 36 / 60	330 - 402	402 - 462	462 - 570	TSE 460	230 V	3,0 kVA	16 A	12,5 A	Schuko	37 kg
E 36 / 70	385 - 469	469 - 539	539 - 665	TSE 460	230 V	4,0 kVA	16 A	14,6 A	Schuko	41 kg
Z 36 / 80	440 - 536	536 - 616	616 - 760	TSE 460	400 V	4,5 kVA	16 A	9,6 A	CEE 16	52 kg
D 36 / 80	440 - 536	536 - 616	616 - 760	TSE 460	400 V	4,5 kVA	16 A	5,5 A	CEE 16	52 kg
D 36 / 90	495 - 603	603 - 693	693 - 855	TSE 700	400 V	4,8 kVA	16 A	6,2 A	CEE 16	54 kg
D 36 / 100	550 - 670	670 - 770	770 - 950	TSE 700	400 V	6,0 kVA	16 A	6,9 A	CEE 16	65 kg
D 36 / 110	605 - 738	738 - 847	847 - 1045	TSE 700	400 V	6,0 kVA	16 A	7,6 A	CEE 16	65 kg
D 36 / 120	660 - 804	804 - 924	924 - 1140	TSE 700	400 V	6,0 kVA	16 A	8,3 A	CEE 16	66 kg
D 36 / 130	715 - 872	872 - 1001	1001 - 1236	TSE 700	400 V	6,2 kVA	16 A	9,0 A	CEE 16	67 kg
D 36 / 140	770 - 938	938 - 1078	1078 - 1330	TSE 700	400 V	6,5 kVA	16 A	9,7 A	CEE 16	68 kg
D 36 / 150	825 - 1005	1005 - 1155	1155 - 1425	TSE 700	400 V	6,8 kVA	16 A	10,4 A	CEE 16	70 kg
D 36 / 160	880 - 1072	1072 - 1232	1232 - 1520	TSE 700	400 V	7,2 kVA	16 A	11,1 A	CEE 16	75 kg
D 36 / 170	935 - 1139	1139 - 1309	1309 - 1615	TSE 700	400 V	7,6 kVA	16 A	11,8 A	CEE 16	80 kg
D 36 / 180	990 - 1206	1206 - 1386	1386 - 1710	TSE 700	400 V	8,0 kVA	16 A	12,5 A	CEE 16	85 kg
D 36 / 190	1045 - 1275	1275 - 1463	1463 - 1806	TSE 700	400 V	8,5 kVA	16 A	13,2 A	CEE 16	85 kg
D 36 / 200	1100 - 1340	1340 - 1540	1540 - 1900	TSE 700	400 V	9,0 kVA	16 A	13,9 A	CEE 16	90 kg

TriCOM® L Typentabelle

Gerätetyp TriCOM L	Ladezeiten nach Kapazität C ₅ in Ah			Technische Daten						
	PzS			Gehäuse	Netzspannung	Netzanschluss	Netzsicherung	Netzstrom	Netzstecker	Gewicht
	8,5 - 10 h	10- 12 h	12 - 14 h							
E 48 / 15	82 - 100	100 - 115	115 - 143	TSE 210	230 V	1,2 kVA	16 A	4,2 A	Schuko	22 kg
E 48 / 20	110 - 134	134 - 154	154 - 190	TSE 210	230 V	1,5 kVA	16 A	5,6 A	Schuko	25 kg
E 48 / 25	138 - 168	168 - 193	193 - 308	TSE 210	230 V	2,0 kVA	16 A	7,0 A	Schuko	27 kg
E 48 / 30	165 - 201	201 - 231	231 - 285	TSE 210	230 V	2,4 kVA	16 A	8,3 A	Schuko	29 kg
E 48 / 40	220 - 268	268 - 308	308 - 380	TSE 460	230 V	3,5 kVA	16 A	11,1 A	Schuko	42 kg
E 48 / 50	275 - 335	335 - 385	385 - 475	TSE 460	230 V	4,0 kVA	16 A	13,9 A	Schuko	45 kg
Z 48 / 60	330 - 402	402 - 462	462 - 570	TSE 460	400 V	4,5 kVA	16 A	9,6 A	CEE 16	65 kg
D 48 / 60	330 - 402	402 - 462	462 - 570	TSE 460	400 V	4,5 kVA	16 A	5,5 A	CEE 16	65 kg
D 48 / 70	385 - 469	469 - 539	539 - 665	TSE 700	400 V	4,8 kVA	16 A	6,5 A	CEE 16	70 kg
D 48 / 80	440 - 536	536 - 616	616 - 760	TSE 700	400 V	4,8 kVA	16 A	7,4 A	CEE 16	75 kg
D 48 / 90	495 - 603	603 - 693	693 - 855	TSE 700	400 V	5,0 kVA	16 A	8,3 A	CEE 16	82 kg
D 48 / 100	550 - 670	670 - 770	770 - 950	TSE 700	400 V	6,0 kVA	16 A	9,2 A	CEE 16	85 kg
D 48 / 110	605 - 738	738 - 847	847 - 1045	TSE 700	400 V	6,5 kVA	16 A	10,2 A	CEE 16	87 kg
D 48 / 120	660 - 804	804 - 924	924 - 1140	TSE 700	400 V	7,0 kVA	16 A	11,1 A	CEE 16	90 kg
D 48 / 130	715 - 872	872 - 1001	1001 - 1236	TSE 700	400 V	8,0 kVA	16 A	12,0 A	CEE 16	92 kg
D 48 / 140	770 - 938	938 - 1078	1078 - 1330	TSE 700	400 V	9,0 kVA	16 A	12,9 A	CEE 16	95 kg
D 48 / 150	825 - 1005	1005 - 1155	1155 - 1425	TSE 700	400 V	9,0 kVA	16 A	13,9 A	CEE 16	98 kg
D 48 / 160	880 - 1072	1072 - 1232	1232 - 1520	TSE 700	400 V	9,5 kVA	25 A	14,8 A	CEE 32	100 kg
D 48 / 170	935 - 1139	1139 - 1309	1309 - 1615	TSE 700	400 V	10,0 kVA	25 A	15,7 A	CEE 32	102 kg
D 48 / 180	990 - 1206	1206 - 1386	1386 - 1710	TSE 700	400 V	10,5 kVA	25 A	16,6 A	CEE 32	105 kg
D 48 / 190	1045 - 1275	1275 - 1463	1463 - 1806	TSE 700	400 V	11,0 kVA	25 A	17,6 A	CEE 32	110 kg
D 48 / 200	1100 - 1340	1340 - 1540	1540 - 1900	TSE 700	400 V	12,0 kVA	25 A	18,5 A	CEE 32	110 kg
E 80 / 15	82 - 100	100 - 115	115 - 143	TSE 210	230 V	1,5 kVA	16 A	7,0 A	Schuko	17 kg
E 80 / 20	110 - 134	134 - 154	154 - 190	TSE 460	230 V	2,0 kVA	16 A	9,3 A	Schuko	27 kg
E 80 / 25	138 - 168	168 - 193	193 - 308	TSE 460	230 V	2,5 kVA	16 A	11,6 A	Schuko	29 kg
Z 80 / 30	165 - 201	201 - 231	231 - 285	TSE 460	400 V	3,0 kVA	16 A	8,0 A	CEE 16	50 kg
D 80 / 30	165 - 201	201 - 231	231 - 285	TSE 700	400 V	3,0 kVA	16 A	4,6 A	CEE 16	50 kg
D 80 / 40	220 - 268	268 - 308	308 - 380	TSE 700	400 V	5,0 kVA	16 A	6,2 A	CEE 16	60 kg
D 80 / 50	275 - 335	335 - 385	385 - 475	TSE 700	400 V	6,0 kVA	16 A	7,7 A	CEE 16	70 kg
D 80 / 60	330 - 402	402 - 462	462 - 570	TSE 700	400 V	7,0 kVA	16 A	9,2 A	CEE 16	70 kg
D 80 / 70	385 - 469	469 - 539	539 - 665	TSE 700	400 V	8,0 kVA	16 A	10,8 A	CEE 16	80 kg
D 80 / 80	440 - 536	536 - 616	616 - 760	TSE 700	400 V	9,0 kVA	16 A	12,3 A	CEE 16	80 kg
D 80 / 90	495 - 603	603 - 693	693 - 855	TSE 700	400 V	10,0 kVA	16 A	13,9 A	CEE 16	90 kg
D 80 / 100	550 - 670	670 - 770	770 - 950	TSE 700	400 V	11,0 kVA	16 A	15,4 A	CEE 16	90 kg
D 80 / 110	605 - 738	738 - 847	847 - 1045	TSE 700	400 V	11,5 kVA	16 A	16,9 A	CEE 16	95 kg
D 80 / 120	660 - 804	804 - 924	924 - 1140	TSE 700	400 V	12,0 kVA	25 A	18,5 A	CEE 32	100 kg
D 80 / 130	715 - 872	872 - 1001	1001 - 1236	TSE 700	400 V	13,0 kVA	25 A	20,0 A	CEE 32	110 kg
D 80 / 140	770 - 938	938 - 1078	1078 - 1330	TSE 700	400 V	14,0 kVA	25 A	21,6 A	CEE 32	140 kg
D 80 / 150	825 - 1005	1005 - 1155	1155 - 1425	TSE 700	400 V	15,0 kVA	25 A	23,1 A	CEE 32	150 kg
D 80 / 160	880 - 1072	1072 - 1232	1232 - 1520	TSE 1000	400 V	16,0 kVA	32 A	24,6 A	CEE 32	160 kg
D 80 / 170	935 - 1139	1139 - 1309	1309 - 1615	TSE 1000	400 V	17,0 kVA	32 A	26,2 A	CEE 32	170 kg
D 80 / 180	990 - 1206	1206 - 1386	1386 - 1710	TSE 1000	400 V	18,0 kVA	32 A	27,7 A	CEE 32	180 kg
D 80 / 190	1045 - 1275	1275 - 1463	1463 - 1806	TSE 1000	400 V	19,0 kVA	32 A	29,3 A	CEE 32	200 kg
D 80 / 200	1100 - 1340	1340 - 1540	1540 - 1900	TSE 1000	400 V	20,0 kVA	32 A	30,8 A	CEE 32	200 kg

Gehäusotyp	Breite	Höhe	Tiefe
TSE 175	300 mm	175 mm	210 mm
TSE 210	360 mm	210 mm	260 mm
TSE 460	515 mm	460 mm	385 mm
TSE 700	515 mm	700 mm	385 mm
TSE 1000	700 mm	1000 mm	500 mm



TriCOM[®] XL Typentabelle

Gerätetyp TriCOM XL	Ladezeiten nach Kapazität C ₅ in Ah				Technische Daten						
	PzS				Gehäuse	Netzspannung	Netzanschluss	Netz-sicherung	Netzstrom	Netzstecker	Gewicht
	6,5 - 7,5 h*	7,5 - 8,5 h	8,5 - 12 h	12 - 14 h							
E 24 / 10	46 - 55	55 - 63	63 - 90	90 - 110	TSE 175	230 V	0,6 kVA	16 A	1,4 A	Schuko	10 kg
E 24 / 15	69 - 82	82 - 94	94 - 135	135 - 165	TSE 175	230 V	0,6 kVA	16 A	2,1 A	Schuko	10 kg
E 24 / 20	92 - 110	110 - 126	126 - 180	180 - 220	TSE 175	230 V	0,8 kVA	16 A	2,8 A	Schuko	11 kg
E 24 / 25	115 - 137	137 - 157	157 - 225	225 - 275	TSE 175	230 V	1,0 kVA	16 A	3,5 A	Schuko	15 kg
E 24 / 30	139 - 165	165 - 189	189 - 270	270 - 330	TSE 175	230 V	1,2 kVA	16 A	4,2	Schuko	16 kg
E 24 / 40	185 - 220	220 - 252	252 - 360	360 - 440	TSE 210	230 V	1,6 kVA	16 A	5,6 A	Schuko	19 kg
E 24 / 50	231 - 275	275 - 315	315 - 450	450 - 550	TSE 210	230 V	2,0 kVA	16 A	7,0 A	Schuko	20 kg
E 24 / 60	277 - 330	330 - 378	378 - 540	540 - 660	TSE 210	230 V	2,3 kVA	16 A	8,3 A	Schuko	21 kg
E 24 / 70	323 - 385	385 - 441	441 - 630	630 - 770	TSE 460	230 V	2,6 kVA	16 A	9,7 A	Schuko	45 kg
E 24 / 80	370 - 440	440 - 504	504 - 720	720 - 880	TSE 460	230 V	3,0 kVA	16 A	11,1 A	Schuko	45 kg
E 24 / 90	416 - 495	495 - 567	567 - 810	810 - 990	TSE 460	230 V	3,0 kVA	16 A	12,5 A	Schuko	47 kg
E 24 / 100	462 - 550	550 - 630	630 - 900	900 - 1100	TSE 460	230 V	3,5 kVA	16 A	13,9 A	Schuko	50 kg
D 24 / 100	462 - 550	550 - 630	630 - 900	900 - 1100	TSE 460	400 V	3,5 kVA	16 A	4,6 A	CEE 16	60 kg
D 24 / 110	508 - 605	605 - 693	693 - 990	990 - 1210	TSE 460	400 V	3,8 kVA	16 A	5,1 A	CEE 16	60 kg
D 24 / 120	554 - 660	660 - 756	756 - 1080	1080 - 1320	TSE 460	400 V	4,0 kVA	16 A	5,5 A	CEE 16	60 kg
D 24 / 130	600 - 715	715 - 819	819 - 1170	1170 - 1430	TSE 700	400 V	4,1 kVA	16 A	6,0 A	CEE 16	63 kg
D 24 / 140	646 - 770	770 - 882	882 - 1260	1260 - 1540	TSE 700	400 V	4,3 kVA	16 A	6,5 A	CEE 16	65 kg
D 24 / 150	693 - 825	825 - 945	945 - 1350	1350 - 1650	TSE 700	400 V	4,5 kVA	16 A	6,9 A	CEE 16	68 kg
D 24 / 160	740 - 880	880 - 1008	1008 - 1420	1420 - 1760	TSE 700	400 V	4,6 kVA	16 A	7,4 A	CEE 16	70 kg
D 24 / 170	785 - 935	935 - 1071	1071 - 1530	1530 - 1870	TSE 700	400 V	4,8 kVA	16 A	7,9 A	CEE 16	73 kg
D 24 / 180	832 - 990	990 - 1134	1134 - 1620	1620 - 1980	TSE 700	400 V	5,0 kVA	16 A	8,3 A	CEE 16	75 kg
D 24 / 190	873 - 1045	1045 - 1197	1197 - 1710	1710 - 2090	TSE 700	400 V	5,0 kVA	16 A	8,8 A	CEE 16	75 kg
D 24 / 200	924 - 1100	1100 - 1260	1260 - 1800	1800 - 2200	TSE 700	400 V	5,5 kVA	16 A	9,2 A	CEE 16	80 kg
E 36 / 15	69 - 82	82 - 94	94 - 135	135 - 165	TSE 210	230 V	0,9 kVA	16 A	3,1 A	Schuko	15 kg
E 36 / 20	92 - 110	110 - 126	126 - 180	180 - 220	TSE 210	230 V	1,2 kVA	16 A	4,2 A	Schuko	16 kg
E 36 / 25	115 - 137	137 - 157	157 - 225	225 - 275	TSE 210	230 V	1,5 kVA	16 A	5,2 A	Schuko	17 kg
E 36 / 30	139 - 165	165 - 189	189 - 270	270 - 330	TSE 210	230 V	1,8 kVA	16 A	6,3 A	Schuko	18 kg
E 36 / 40	185 - 220	220 - 252	252 - 360	360 - 440	TSE 210	230 V	2,2 kVA	16 A	8,3 A	Schuko	21 kg
E 36 / 50	231 - 275	275 - 315	315 - 450	450 - 550	TSE 460	230 V	2,6 kVA	16 A	10,4 A	Schuko	35 kg
E 36 / 60	277 - 330	330 - 378	378 - 540	540 - 660	TSE 460	230 V	3,0 kVA	16 A	12,5 A	Schuko	37 kg
E 36 / 70	323 - 385	385 - 441	441 - 630	630 - 770	TSE 460	230 V	4,0 kVA	16 A	14,6 A	Schuko	41 kg
Z 36 / 80	370 - 440	440 - 504	504 - 720	720 - 880	TSE 460	400 V	4,5 kVA	16 A	9,6 A	CEE 16	52 kg
D 36 / 80	370 - 440	440 - 504	504 - 720	720 - 880	TSE 460	400 V	4,5 kVA	16 A	5,5 A	CEE 16	52 kg
D 36 / 90	416 - 495	495 - 567	567 - 810	810 - 990	TSE 700	400 V	4,8 kVA	16 A	6,2 A	CEE 16	54 kg
D 36 / 100	462 - 550	550 - 630	630 - 900	900 - 1000	TSE 700	400 V	6,0 kVA	16 A	6,9 A	CEE 16	65 kg
D 36 / 110	508 - 605	605 - 693	693 - 990	990 - 1210	TSE 700	400 V	6,0 kVA	16 A	7,6 A	CEE 16	65 kg
D 36 / 120	554 - 660	660 - 756	756 - 1080	1080 - 1320	TSE 700	400 V	6,0 kVA	16 A	8,3 A	CEE 16	66 kg
D 36 / 130	600 - 715	715 - 819	819 - 1170	1170 - 1430	TSE 700	400 V	6,2 kVA	16 A	9,0 A	CEE 16	67 kg
D 36 / 140	646 - 770	770 - 882	882 - 1260	1260 - 1540	TSE 700	400 V	6,5 kVA	16 A	9,7 A	CEE 16	68 kg
D 36 / 150	693 - 825	825 - 945	945 - 1350	1350 - 1650	TSE 700	400 V	6,8 kVA	16 A	10,4 A	CEE 16	70 kg
D 36 / 160	740 - 880	880 - 1008	1008 - 1420	1420 - 1760	TSE 700	400 V	7,2 kVA	16 A	11,1 A	CEE 16	75 kg
D 36 / 170	785 - 935	935 - 1071	1071 - 1530	1530 - 1870	TSE 700	400 V	7,6 kVA	16 A	11,8 A	CEE 16	80 kg
D 36 / 180	832 - 990	990 - 1134	1134 - 1620	1620 - 1980	TSE 700	400 V	8,0 kVA	16 A	12,5 A	CEE 16	85 kg
D 36 / 190	873 - 1045	1045 - 1197	1197 - 1710	1710 - 2090	TSE 700	400 V	8,5 kVA	16 A	13,2 A	CEE 16	85 kg
D 36 / 200	924 - 1100	1100 - 1260	1260 - 1800	1800 - 2200	TSE 700	400 V	9,0 kVA	16 A	13,9 A	CEE 16	90 kg

*NUR mit Option IONIC MIXING

TriCOM[®] XL Typentabelle

Gerätetyp TriCOM XL	Ladezeiten nach Kapazität C ₅ in Ah				Technische Daten						
	PzS				Gehäuse	Netzspannung	Netzanschluss	Netz-sicherung	Netz-strom	Netz-stecker	Gewicht
	6,5 - 7,5 h*	7,5 - 8,5 h	8,5 - 12 h	12 - 14 h							
E 48 / 15	69 - 82	82 - 94	94 - 135	135 - 165	TSE 210	230 V	1,2 kVA	16 A	4,2 A	Schuko	22 kg
E 48 / 20	92 - 110	110 - 126	126 - 180	180 - 220	TSE 210	230 V	1,5 kVA	16 A	5,6 A	Schuko	25 kg
E 48 / 25	115 - 137	137 - 157	157 - 225	225 - 275	TSE 210	230 V	2,0 kVA	16 A	7,0 A	Schuko	27 kg
E 48 / 30	139 - 165	165 - 189	189 - 270	270 - 330	TSE 210	230 V	2,4 kVA	16 A	8,3 A	Schuko	29 kg
E 48 / 40	185 - 220	220 - 252	252 - 360	360 - 440	TSE 460	230 V	3,5 kVA	16 A	11,1 A	Schuko	42 kg
E 48 / 50	231 - 275	275 - 315	315 - 450	450 - 550	TSE 460	230 V	4,0 kVA	16 A	13,9 A	Schuko	45 KG
Z 48 / 60	277 - 330	330 - 378	378 - 540	540 - 660	TSE 460	400 V	4,5 kVA	16 A	9,6 A	CEE 16	65 kg
D 48 / 60	277 - 330	330 - 378	378 - 540	540 - 660	TSE 460	400 V	4,5 kVA	16 A	5,5 A	CEE 16	65 kg
D 48 / 70	323 - 385	385 - 441	441 - 630	630 - 770	TSE 700	400 V	4,8 kVA	16 A	6,5 A	CEE 16	70 kg
D 48 / 80	370 - 440	440 - 504	504 - 720	720 - 880	TSE 700	400 V	4,8 kVA	16 A	7,4 A	CEE 16	75 kg
D 48 / 90	416 - 495	495 - 567	567 - 810	810 - 990	TSE 700	400 V	5,0 kVA	16 A	8,3 A	CEE 16	82 kg
D 48 / 100	462 - 550	550 - 630	630 - 900	900 - 1000	TSE 700	400 V	6,0 kVA	16 A	9,2 A	CEE 16	85 kg
D 48 / 110	508 - 605	605 - 693	693 - 990	990 - 1210	TSE 700	400 V	6,5 kVA	16 A	10,2 A	CEE 16	87 kg
D 48 / 120	554 - 660	660 - 756	756 - 1080	1080 - 1320	TSE 700	400 V	7,0 kVA	16 A	11,1 A	CEE 16	90 kg
D 48 / 130	600 - 715	715 - 819	819 - 1170	1170 - 1430	TSE 700	400 V	8,0 kVA	16 A	12,0 A	CEE 16	92 kg
D 48 / 140	646 - 770	770 - 882	882 - 1260	1260 - 1540	TSE 700	400 V	9,0 kVA	16 A	12,9 A	CEE 16	95 kg
D 48 / 150	693 - 825	825 - 945	945 - 1350	1350 - 1650	TSE 700	400 V	9,0 kVA	16 A	13,9 A	CEE 16	98 kg
D 48 / 160	740 - 880	880 - 1008	1008 - 1420	1420 - 1760	TSE 700	400 V	9,5 kVA	25 A	14,8 A	CEE 32	100 kg
D 48 / 170	785 - 935	935 - 1071	1071 - 1530	1530 - 1870	TSE 700	400 V	10,0 kVA	25 A	15,7 A	CEE 32	102 kg
D 48 / 180	832 - 990	990 - 1134	1134 - 1620	1620 - 1980	TSE 700	400 V	10,5 kVA	25 A	16,6 A	CEE 32	105 kg
D 48 / 190	873 - 1045	1045 - 1197	1197 - 1710	1710 - 2090	TSE 700	400 V	11,0 kVA	25 A	17,6 A	CEE 32	110 kg
D 48 / 200	924 - 1100	1100 - 1260	1260 - 1800	1800 - 2200	TSE 700	400 V	12,0 kVA	25 A	18,5 A	CEE 32	110 kg
E 80 / 15	69 - 82	82 - 94	94 - 135	135 - 165	TSE 210	230 V	1,5 kVA	16 A	7,0 A	Schuko	17 kg
E 80 / 20	92 - 110	110 - 126	126 - 180	180 - 220	TSE 460	230 V	2,0 kVA	16 A	9,3 A	Schuko	27 kg
E 80 / 25	115 - 137	137 - 157	157 - 225	225 - 275	TSE 460	230 V	2,5 kVA	16 A	11,6 A	Schuko	29 kg
Z 80 / 30	139 - 165	165 - 189	189 - 270	270 - 330	TSE 460	400 V	3,0 kVA	16 A	8,0 A	CEE 16	50 kg
D 80 / 30	139 - 165	165 - 189	189 - 270	270 - 330	TSE 700	400 V	3,0 kVA	16 A	4,6 A	CEE 16	50 kg
D 80 / 40	185 - 220	220 - 252	252 - 360	360 - 440	TSE 700	400 V	5,0 kVA	16 A	6,2 A	CEE 16	60 kg
D 80 / 50	231 - 275	275 - 315	315 - 450	450 - 550	TSE 700	400 V	6,0 kVA	16 A	7,7 A	CEE 16	70 kg
D 80 / 60	277 - 330	330 - 378	378 - 540	540 - 660	TSE 700	400 V	7,0 kVA	16 A	9,2 A	CEE 16	70 kg
D 80 / 70	323 - 385	385 - 441	441 - 630	630 - 770	TSE 700	400 V	8,0 kVA	16 A	10,8 A	CEE 16	80 kg
D 80 / 80	370 - 440	440 - 504	504 - 720	720 - 880	TSE 700	400 V	9,0 kVA	16 A	12,3 A	CEE 16	80 kg
D 80 / 90	416 - 495	495 - 567	567 - 810	810 - 990	TSE 700	400 V	10,0 kVA	16 A	13,9 A	CEE 16	90 kg
D 80 / 100	462 - 550	550 - 630	630 - 900	900 - 1000	TSE 700	400 V	11,0 kVA	16 A	15,4 A	CEE 16	90 kg
D 80 / 110	508 - 605	605 - 693	693 - 990	990 - 1210	TSE 700	400 V	11,5 kVA	16 A	16,9 A	CEE 16	95 kg
D 80 / 120	554 - 660	660 - 756	756 - 1080	1080 - 1320	TSE 700	400 V	12,0 kVA	25 A	18,5 A	CEE 32	100 kg
D 80 / 130	600 - 715	715 - 819	819 - 1170	1170 - 1430	TSE 700	400 V	13,0 kVA	25 A	20,0 A	CEE 32	110 kg
D 80 / 140	646 - 770	770 - 882	882 - 1260	1260 - 1540	TSE 700	400 V	14,0 kVA	25 A	21,6 A	CEE 32	140 kg
D 80 / 150	693 - 825	825 - 945	945 - 1350	1350 - 1650	TSE 700	400 V	15,0 kVA	25 A	23,1 A	CEE 32	150 kg
D 80 / 160	740 - 880	880 - 1008	1008 - 1420	1420 - 1760	TSE 1000	400 V	16,0 kVA	32 A	24,6 A	CEE 32	160 kg
D 80 / 170	785 - 935	935 - 1071	1071 - 1530	1530 - 1870	TSE 1000	400 V	17,0 kVA	32 A	26,2 A	CEE 32	170 kg
D 80 / 180	832 - 990	990 - 1134	1134 - 1620	1620 - 1980	TSE 1000	400 V	18,0 kVA	32 A	27,7 A	CEE 32	180 kg
D 80 / 190	873 - 1045	1045 - 1197	1197 - 1710	1710 - 2090	TSE 1000	400 V	19,0 kVA	32 A	29,3 A	CEE 32	200 kg
D 80 / 200	924 - 1100	1100 - 1260	1260 - 1800	1800 - 2200	TSE 1000	400 V	20,0 kVA	32 A	30,8 A	CEE 32	200 kg

*NUR mit Option IONIC MIXING

Gehäusotyp	Breite	Höhe	Tiefe
TSE 175	300 mm	175 mm	210 mm
TSE 210	360 mm	210 mm	260 mm
TSE 460	515 mm	460 mm	385 mm
TSE 700	515 mm	700 mm	385 mm
TSE 1000	700 mm	1000 mm	500 mm



Stuttgarter Industriebatterien GmbH

Stuttgarter Industriebatterien GmbH

Im Unholder Weg 12
71696 Möglingen

Tel: 07141/2 99 37-0
Fax: 07141/2 99 37-10

E-Mail: info@stuba.de
Internet: www.stuba.de